

D O S S I E R F I N A I

SAE 401 - 402

Elise MULLER, Caroline DA SILVA LEITE,
Corentin LE LAY, Hugo SECLIER



SOMMAIRE



Analyse SWOT - Sites Touristiques du Centre Alsace

Benchmark - Inspirations et comparaisons stratégiques

Stratégie de communication

Contenu de la brochure - "Explore Centre Alsace"

Stratégie de relations presse

Réseaux sociaux - Une communication vivante et engageante

ANALYSE SWOT



Forces (Strengths)

Richesse culturelle et historique des sites : Le Centre Alsace rassemble des lieux patrimoniaux forts, de l'art populaire (Musée du Pain d'Épices) à la mémoire collective (Centre Européen du Résistant Déporté, Mémorial Alsace-Moselle).

Diversité de l'offre : Les sites couvrent plusieurs thématiques – mémoire, art, traditions, architecture – ce qui permet de toucher un public large.

Positionnement géographique central : Bien situés entre Strasbourg et Colmar, ces lieux sont facilement accessibles pour les touristes locaux et internationaux.

Adhésion au réseau STA : L'intégration dans les Sites Touristiques d'Alsace permet une mutualisation des ressources, une visibilité partagée et des synergies de communication.

Opportunités (Opportunities)

Développement du tourisme de mémoire : Le CERD et le Mémorial attirent un public sensible à l'histoire, en particulier les scolaires et les touristes internationaux.

Intérêt croissant pour le tourisme local et culturel : Les visiteurs recherchent des expériences uniques et authentiques, souvent en dehors des sentiers battus.

Émergence de nouveaux formats de communication : Reels, stories Instagram, vidéos TikTok, expériences en réalité augmentée... autant de formats attractifs à exploiter.

Ciblage de marchés étrangers spécifiques : L'Irlande, les Pays-Bas ou l'Allemagne sont des marchés touristiques intéressants, avec un fort potentiel de croissance.

Faiblesses (Weaknesses)

Manque de notoriété à l'international : Certains sites restent peu connus hors de la région, notamment auprès des touristes étrangers.

Supports de communication classiques ou vieillissants : Les contenus visuels (affiches, brochures) manquent parfois de modernité ou d'impact numérique.

Accessibilité inégale : Certains lieux ne sont pas bien desservis en transports en commun, ce qui peut freiner certains visiteurs.

Manque de contenus multilingues : Bien que l'accueil soit généralement bon, les outils de communication (audio-guides, panneaux, brochures) restent souvent centrés sur le français.

Menaces (Threats)

Concurrence accrue d'autres destinations patrimoniales : D'autres régions françaises (Bourgogne, Lorraine, vallée de la Loire) proposent des offres similaires et bien implantées.

Évolution des habitudes touristiques : Les jeunes générations privilégient des formats courts, immersifs et interactifs ; les musées traditionnels peuvent paraître moins attractifs.

Risques liés à la conjoncture mondiale : Crises sanitaires, conflits ou inflation peuvent impacter la fréquentation touristique.

Climat et saisonnalité : Les pics de fréquentation sont concentrés sur quelques mois, rendant les périodes creuses difficiles à dynamiser.

BENCHMARK



Dans le cadre du projet de valorisation touristique pour les Stations Touristiques d'Alsace (STA), une sélection initiale de lieux culturels et historiques a été faite autour du Centre Alsace. Cette première sélection se concentrait essentiellement sur :

- Des musées (histoire, art, artisanat),
- Des lieux patrimoniaux (châteaux, maisons à colombages),
- Des sites de mémoire et de transmission culturelle.

Toutefois, au fil de l'analyse, une lacune importante est apparue : aucun site naturel majeur n'était représenté dans cette sélection, alors que le Centre Alsace bénéficie d'un environnement naturel riche, diversifié et accessible.

Observation et comparaison

D'autres destinations touristiques de proximité, comme le Pays de Ribeauvillé et Riquewihr, le parc naturel des Vosges du Nord ou encore la Suisse d'Alsace, intègrent systématiquement dans leur communication des sites naturels : sentiers de randonnée, panoramas, circuits pédestres, lacs ou forêts. Ces destinations valorisent un tourisme plus immersif, axé sur la détente, la marche douce, la nature et le ressourcement. Ce type d'offre attire un public varié : familles, couples, amateurs de plein air, visiteurs recherchant une expérience complémentaire à la visite de musées ou de villages.

Décision stratégique

Pour équilibrer l'offre STA et renforcer son attractivité, nous avons intégré trois lieux naturels emblématiques du Centre Alsace, tous situés à proximité immédiate des sites déjà sélectionnés dans notre brochure :

1. Le Mont Sainte-Odile

Un haut lieu spirituel et culturel alsacien, entouré de forêts et de sentiers de randonnée, avec une vue panoramique sur la plaine d'Alsace.

2. L'Étang du Coucou et le Château de Salm

Un cadre naturel paisible, idéal pour la promenade, accessible depuis le centre Alsace, avec une immersion complète dans le patrimoine forestier et médiéval.

3. Le Lac de la Maix et le Temple du Donon

Un lieu mystique et paisible, entouré de sentiers de randonnée, ponctué de sites historiques comme les carrefours Étoile et le temple gallo-romain du Donon.

STRATÉGIE DE COMMUNICATION



La stratégie de communication vise à moderniser et dynamiser l'image des sites du Centre Alsace, tout en répondant aux attentes spécifiques de publics touristiques non francophones. Elle repose sur trois piliers : visibilité, accessibilité, émotion.

Objectifs :

- Attirer un public jeune (18-30 ans) via des formats numériques attractifs.
- Mettre en valeur l'expérience vécue sur place plus que les simples contenus informatifs.
- Booster la fréquentation en période creuse grâce à une communication ciblée.

Cibles prioritaires :

- Jeunes adultes (18-30 ans) : voyageurs actifs, connectés, amateurs d'expériences originales et de contenus immersifs (reels, stories, vlogs...).
- Familles européennes : en recherche de sorties culturelles et éducatives, attractives pour les enfants comme pour les adultes.

Positionnement & Ton :

- Positionnement : "Une immersion vivante dans l'Alsace culturelle et historique."
- Ton : chaleureux, dynamique, accessible. Combinaison d'authenticité et de modernité.

Supports visuels dynamiques

Motion design 20 secondes (format vertical 1080x1920), diffusé sur Instagram Reels, YouTube Shorts, TikTok.

CONTENU DE LA BROCHURE



Un week-end En centre Alsace



Histoire	Art	Programmation
Découvrir des lieux chargés d'histoire datant de la guerre ou de bien plus tôt	Votre âme d'artiste sera ravie de découvrir nos musées d'art moderne et contemporain	Votre week-end parfait en famille ou entre amis au centre de l'Alsace.

La une de page:

Pour la page de garde de la brochure, nous avons opté pour un design attrayant, pensé pour les familles, tout en conservant un aspect soigné et travaillé.

Les différentes sections:

Nous avons choisi de répartir les lieux en deux catégories : l'art et l'histoire. Pour faciliter la compréhension, nous avons créé des doubles pages thématiques.

L'art en Alsace



L'art en Alsace mêle **traditions populaires** et **créations contemporaines** avec une grande diversité. Il s'inspire autant de l'**artisanat** ancien que de formes **modernes** et originales. Cette variété reflète une **identité culturelle riche et en constante évolution.**

La seigneurie



Centre d'interprétation du patrimoine
Place de la Mairie
67140 Andlau
Accès PMR et stationnement à proximité.



Infos

La Seigneurie d'Andlau présente l'artisanat local avec des démonstrations de techniques anciennes. L'édifice de 1582 conserve des éléments uniques, comme une porte sculptée et des plafonds décorés. Le musée offre aussi une vue panoramique sur la vallée, ajoutant un cadre exceptionnel à la découverte du patrimoine régional.

Expositions :

La Seigneurie d'Andlau propose tout au long de l'année des expositions mettant en valeur l'histoire et le patrimoine alsacien, accessibles à tous.

- Collections permanentes
- Expositions temporaires
- Histoire des seigneurs d'Andlau et du Pays de Barr
- Architecture Renaissance

Pour enrichir l'expérience, des activités culturelles sont régulièrement organisées :

- Visites guidées du musée
- Animations pour enfants et familles (jeux de constructions...)
- Ateliers pratiques et artisans
- Evénements saisonniers
- Un lieu idéal pour venir en famille

Tarifs supplémentaires

Tarif réduit : 5 €
Entrée gratuite : - 5 ans
Tarif unique les derniers dimanche du mois
événement : 3,50 €
Pass annuel : 13 €
Pass famille : 20 €
(entrée pour 2 adultes + 2 ou 3 enfants)

Horaires

Ouvert :
Février à Mars & Octobre à Décembre: mardi à dimanche, de 14h à 18h.
Avril à Septembre : mardi à dimanche, de 10h à 13h et de 14h à 18h.
Fermer :
Le lundi, 1 Mai, 24/25/26/31 Décembre et en janvier.

www.paysdebarr.fr/laseigneurie - 03 88 08 65 24 - contact@laseigneurie-alsace.fr - f: @LaSeigneurie - Inst : @laseigneurieandlau

Les pages des sites:

Nous avons choisi de répartir les informations sur deux pages afin que le lecteur ne se sente pas submergé par un trop-plein de contenu en cas de mise en page unique.

Les éléments présentés sur chaque pages :

- L'adresse du lieu
- Les horaires d'ouverture
- L'accessibilité
- Quelques informations générales sur le lieu
- Les expositions et activités proposées
- Le prix d'entrée pour un adulte en visite simple, mis en avant
- Les autres tarifs disponibles
- Les moyens de contact
- Des images illustrant le lieu

STRATÉGIE DE RELATIONS PRESSE



La stratégie de communication vise à moderniser et dynamiser l'image des sites du Centre Alsace, tout en répondant aux attentes spécifiques de publics touristiques non francophones. Elle repose sur trois piliers : visibilité, accessibilité, émotion.

Cibles médias :

- Presse locale et régionale : DNA, L'Alsace, France 3 Alsace, Radio Dreyeckland, Top Music...
- Presse spécialisée tourisme & culture : Le Routard, Géo, L'Écho touristique, France.fr, etc.
- Blogueurs voyage & influenceurs culturels : francophones et européens

Actions proposées :

- a. Rédaction d'un communiqué de presse - ci joint
- b. Envoi ciblé via base presse
 - Liste de contacts presse à segmenter par zone géographique
 - Timing conseillé : 2 à 3 semaines avant le lancement de la campagne numérique
- c. Création d'un dossier de presse complet
 - Visuels HD, logos, infographies
 - Lien vers motion design et teasers vidéos
 - Fiches détaillées pour chaque site + carte



visit alsace Site Touristique D'alsace

Un voyage au centre de l'alsace

Les STA vous invitent à découvrir un itinéraire original au cœur de l'Alsace, pensé pour mettre en valeur ses musées, sentiers, châteaux et lieux de mémoire. Une façon simple et agréable de parcourir un territoire riche et authentique.

Une brochure et un itinéraire pratique sont disponibles en ligne pour vous guider étape par étape.

More Information: 06 02 02 02 02 www.visit.alsace



RÉSEAUX SOCIAUX



Il s'agit d'une vidéo réalisée pour présenter divers sites culturels emblématiques du Centre-Alsace. L'objectif est de mettre en valeur la diversité culturelle de la région à travers différents lieux afin de donner envie au public de venir les découvrir sur place.



Description de la vidéo :

Envie de découvrir l'Alsace ? Dans cette vidéo, on vous emmène à la rencontre de six sites incontournables du Centre-Alsace. Que vous soyez passionné d'art, curieux d'histoire ou en quête de nouvelles découvertes, ces lieux combleront vos attentes.

Au programme :

L'Etappenstall (Erstein) : Un lieu chargé d'histoire où passé et présent se rencontrent dans un cadre plein de charme.

Le Musée Würth (Erstein) : Véritable écrin d'art moderne, ce musée vous plonge dans un univers créatif aux collections impressionnantes.

La Folie Marco (Barr) : Une demeure historique pas comme les autres, où objets insolites, art populaire et mises en scène originales qui éveillent la curiosité.

Le Musée du Pain d'Épices (Gertwiller) : Un lieu gourmand et sensoriel, pour découvrir les secrets de fabrication de cette spécialité alsacienne et les traditions qui l'entourent.

La Seigneurie (Andlau) : Centre d'interprétation du patrimoine avec des dispositifs interactifs pour apprendre en s'amusant.

Le Centre européen du résistant déporté (Natzwiller) & le Mémorial Alsace-Moselle (Schirmeck) : Deux lieux de mémoire forts et bouleversants, pour comprendre l'histoire de la région à travers les conflits du XXe siècle.

l'Alsace sous un autre jour, culture, histoire et patrimoine ! Vous ne voudrez pas manquer ça !

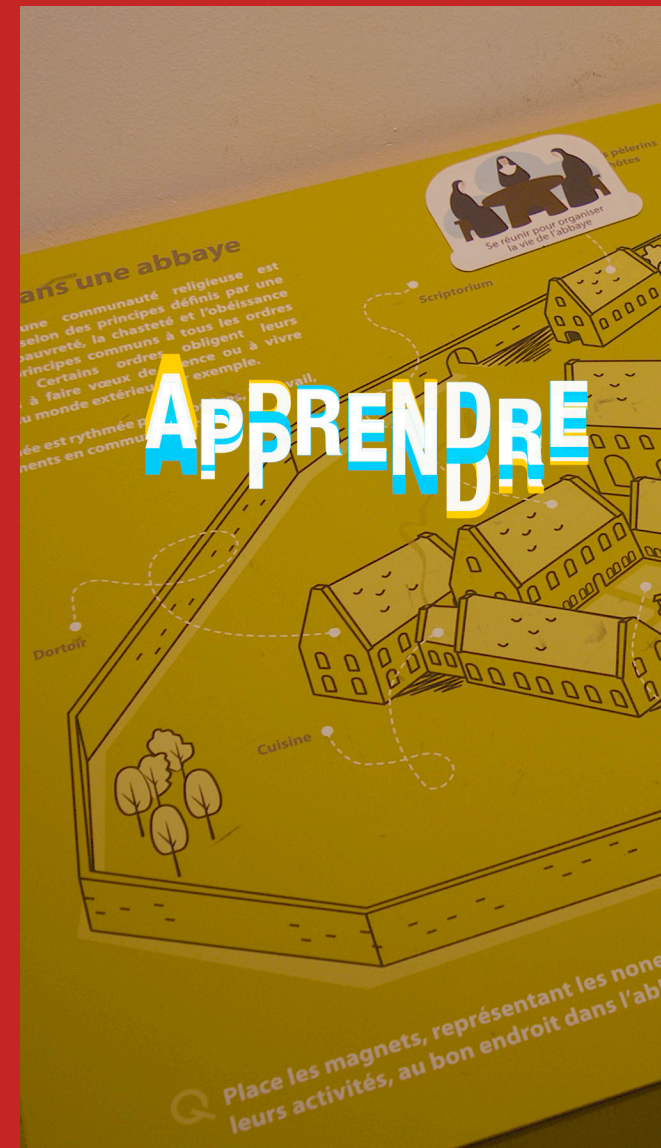
Pensez à liker si la vidéo vous a plu, à vous abonner pour découvrir d'autres lieux en Alsace et à partager en commentaire votre site préféré !

#Alsace #CentreAlsace #TourismeCulturel #Patrimoine #Musée #Histoire #Découverte #VoyageAlsace #Mémoire #Art #France

RÉSEAUX SOCIAUX



REEL INSTAGRAM



Nous avons choisi de faire un réel sur instagram qui met en avant les différentes activités proposées au Centre d'interprétation du patrimoine. Nous avons choisi de mettre l'accent sur les dispositifs interactifs afin de montrer que La Seigneurie valorise un apprentissage ludique, où l'on découvre en s'amusant.



Description du réel instagram :

Bienvenue à La Seigneurie d'Andlau !

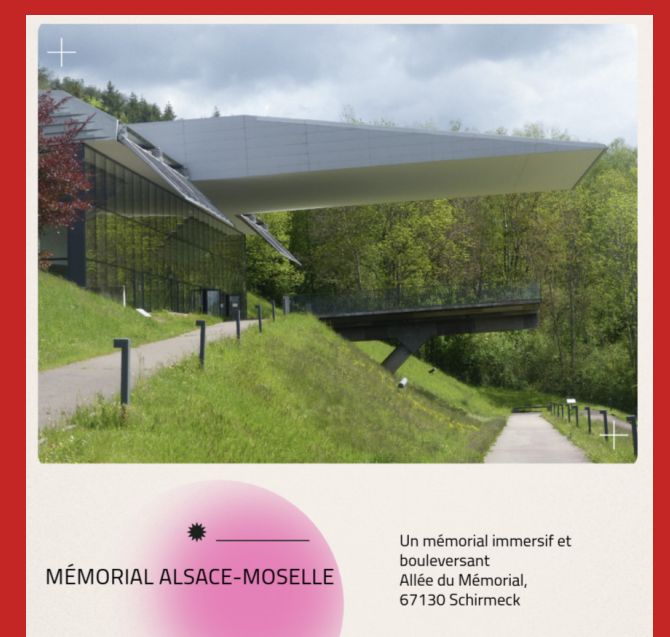
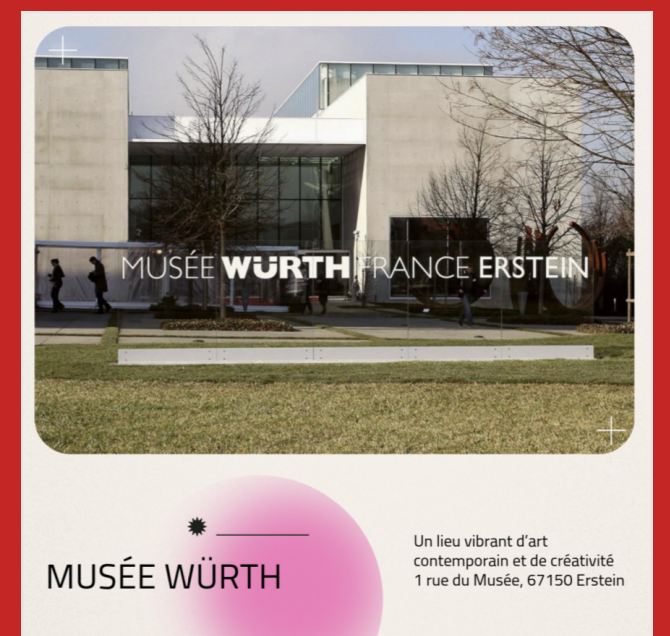
Un lieu où apprendre devient un véritable jeu. Ce centre d'interprétation du patrimoine vous invite à découvrir le Pays de Barr de manière ludique et participative. Que vous soyez adulte ou enfant, vous pourrez explorer des thématiques telles que l'architecture locale, la viticulture, les métiers d'art, le patrimoine religieux et l'histoire de la région.

Grâce à plus de 700 m² d'expositions interactives, vous pourrez manipuler, expérimenter et apprendre en vous amusant. Construisez une maison à pans de bois, identifiez des matériaux, réalisez des maquettes, participez à des ateliers créatifs ou assistez à des conférences et des dégustations. La Seigneurie est l'endroit idéal pour passer un moment en famille ou entre amis, tout en découvrant les richesses du patrimoine alsacien.

Située à Andlau, dans un bâtiment Renaissance de 1582, La Seigneurie vous offrira une immersion totale dans l'histoire et la culture de l'Alsace

#Alsace #PatrimoineAlsacien #LaSeigneurie #Andlau #PaysDeBarr #Histoire #Culture
#ExpositionsInteractives #Architecture #Viticulture #MétiersdArt #Musée #VoyageLudique #Famille
#AventureÉducative #AlsaceTourisme

RÉSEAUX SOCIAUX



Carrousel Instagram (une publication composée de plusieurs images que l'on peut faire défiler) destiné à présenter six sites culturels du Centre-Alsace. L'objectif est de faire découvrir au public ces sites emblématiques, chacun lié à l'art, au patrimoine ou à la mémoire, en mettant en valeur leur esthétique, leur ambiance et leur histoire. Le ton est à la fois informatif et engageant, pour inciter les internautes à visiter ces lieux culturels



Description du carrousel :

Avec Patrimoine, Art et Mémoire, le Centre-Alsace dévoile toute sa richesse.

Voici 6 sites à visiter absolument :

- Etappenstall : Une ancienne halte ferroviaire pleine de charme, où le passé vous attend sur le quai 16 rue du Général de Gaulle, 67150 Erstein
- Musée Würth : Un lieu vibrant d'art contemporain et de créativité 1 rue du Musée, 67150 Erstein
- Musée Folie Marco : Une maison de collection unique, aussi étonnante qu'envoûtante 8 rue du Docteur Sultzer, 67140 Barr
- Musée du Pain d'Épices : Une plongée gourmande au cœur des traditions alsaciennes 110 rue Principale, 67140 Gertwiller
- La Seigneurie : Un joyau d'architecture, entre histoire locale et patrimoine vivant Place du Général de Gaulle, 67140 Andlau
- Centre Europeen du Resistant Déporté : Un lieux pour se souvenir, comprendre, transmettre 2 rue du Général de Gaulle, 67130 Wingen-sur-Moder
- Mémorial Alsace-Moselle : Un mémorial immersif et bouleversant Allée du Mémorial, 67130 Schirmeck

Faites défiler pour les découvrir un à un.

#Alsace #CentreAlsace #TourismeAlsace #CultureAlsace #MuséeAlsace #PatrimoineAlsacien
#Mémoire #Découverte #Art #Histoire

EIN

